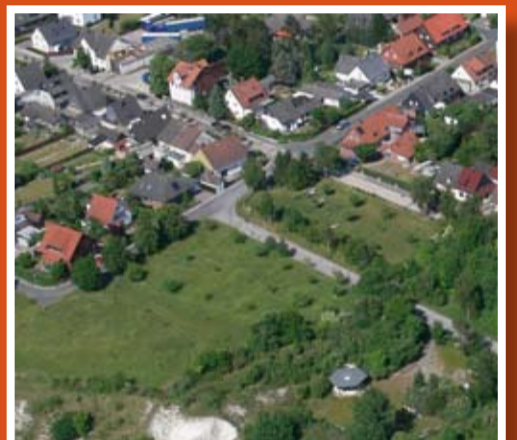




# Unser Höver 2016

Vogelperspektiven





Das Luftbild entstand im Jahr 1998 und zeigt den Beginn der Erschließungsarbeiten für das Wohngebiet an der „Bilmer Straße“. Nördlich davon befanden sich zu dieser Zeit noch Kleingärten.

Die aktuellen Bilder rechts zeigen von oben nach unten:

- ❖ die Straße „An der Linde“;
- ❖ die Kapelle mit der ältesten in Höver bekannten Schule aus dem Jahr 1783;
- ❖ die Kreuzung „Petersweg“/„Bruchstraße“ und den Weg zum Kanal an dem sich der Hexenplatz und die Hundewiese befinden;
- ❖ einen Blick in den Mergelbruch.

# Januar 2016

# Unser Höver

KW	Mo	Di	Mi	Do	Fr	Sa	So
53					1 Neujahr	2	3
WEIHNACHTSFERIEN							
1	4	5	6 Heilige Drei Könige	7	8	9	10
WEIHNACHTSFERIEN							
2	11	12	13	14	15	16	17
3	18	19	20	21	22	23	24
4	25	26	27	28	29	30	31
WINTERFERIEN							





In Höver wurden in den vergangenen Jahren verschiedene Baugebiete erschlossen.

Auf dem oberen Bild aus dem Jahr 1981 sieht man westlich vom Zementwerk noch landwirtschaftlich genutzte Flächen. Heute gibt es dort ein Gewerbegebiet.

Im Osten befinden sich an der „Bilmer Straße“ und an der Straße nach Ahlten zwei Neubaugebiete, die auf dem Luftbild aus dem Jahr 1998 noch nicht zu sehen sind. Deren Erschließung wurde seinerzeit begonnen.



# Februar 2016

# Unser Höver

KW	Mo	Di	Mi	Do	Fr	Sa	So
5	1	2	3	4	5	6	7
6	8 Rosenmontag	9 Fastnacht	10 Aschermittwoch	11	12	13	14
7	15	16	17	18	19	20	21
8	22	23	24	25	26	27	28
9	29						





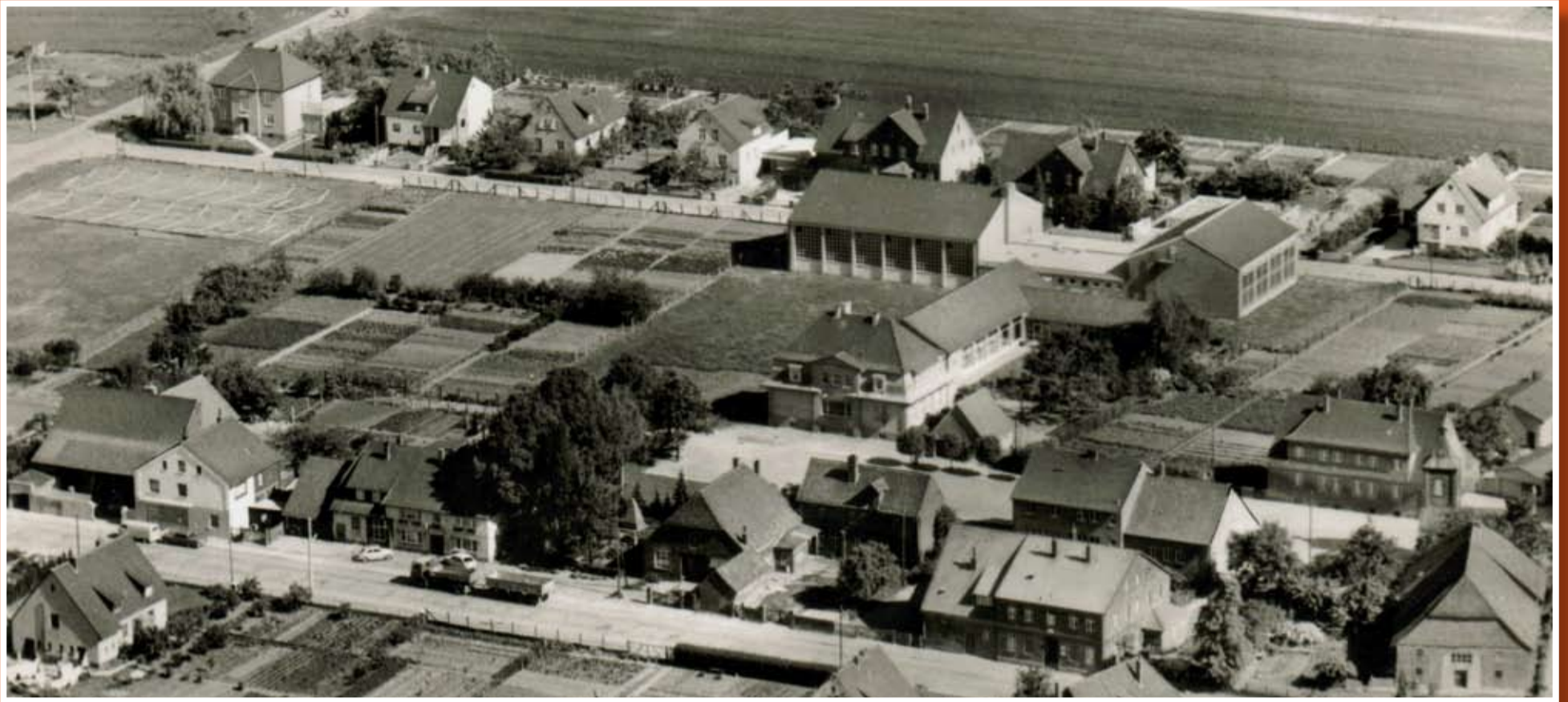
Dieses Bild aus dem Jahr 2012 zeigt einen Teil des alten Ortskerns an der Straße „Zur Alten Schmiede“, der „Professor-Plühr-Straße“ und der „Brunnenstraße“ mit dem Brunnenplatz bevor dieser neu gestaltet wurde.

# März 2016

# Unser Höver

KW	Mo	Di	Mi	Do	Fr	Sa	So
9		1	2	3	4	5	6
10	7	8	9	10	11	12	13
11	14	15 <small>Mitgliederversammlung „Unser Höver“</small>	16	17	18	19	20 <small>Frühlingsanfang</small>
					OSTERFERIEN		
12	21	22	23	24 <small>Gründonnerstag</small>	25 <small>Karfreitag</small>	26	27 <small>Ostersonntag Beginn der Sommerzeit</small>
OSTERFERIEN							
13	28 <small>Ostermontag</small>	29	30	31			
					OSTERFERIEN		





Die Bilder aus den Jahren 1970 und 2015 zeigen, wie sich Höver im Bereich der Schule veränderte. Die Schule wurde 1999 noch einmal erweitert und bildet heute mit der Turnhalle und dem Schwimmbad eine Einheit. Links neben der Schule befindet sich das 1985 erbaute Vereinsheim der Schützengesellschaft Höver.

# April 2016

# Unser Höver

KW	Mo	Di	Mi	Do	Fr	Sa	So
13					1	2	3
					OSTERFERIEN		
14	4	5	6	7	8	9	10
15	11	12	13	14	15	16	17
16	18	19	20	21	22	23	24
17	25	26	27	28	29	30	





Ein zentraler Punkt im Dorf ist die Straße „Am Schulhof“ mit dem alten Feuerwehrgerätehaus, der Kindertagesstätte mit der Heimatstube im Obergeschoss, dem Gemeindehaus der evangelischen Kirche, dem Kriegerdenkmal, der Schule und dem Vereinsheim der Schützengesellschaft Höver. Oben im Bild ist an der „Bilmer Straße“ der Schützenplatz zu sehen.

# Mai 2016

# Unser Höver

KW	Mo	Di	Mi	Do	Fr	Sa	So
17							1 <small>Tag der Arbeit</small>
18	2	3	4	5 <small>Christi Himmelfahrt</small>	6 <small>PFINGSTFERIEN</small>	7	8 <small>Muttertag</small>
19	9	10	11	12	13	14	15 <small>Pfingstsonntag</small>
20	16 <small>Pfingstmontag</small>	17 <small>PFINGSTFERIEN</small>	18	19	20	21	22
21	23	24	25	26 <small>Fronleichnam</small>	27	28	29
22	30	31					





Höver in den Jahren 1920 und 2015.

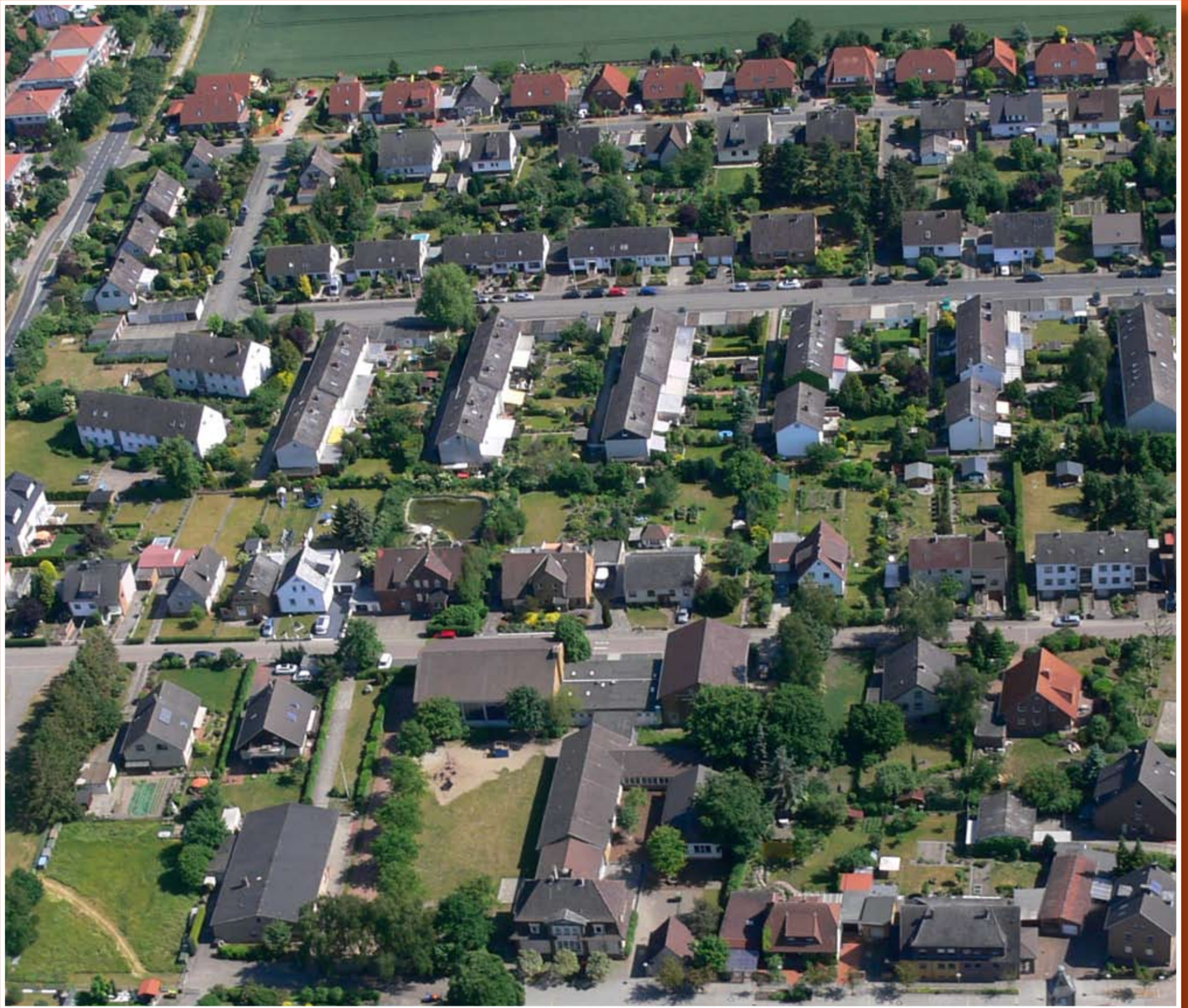
Der alte Ort ist in seiner Struktur noch zu erkennen, obwohl es viele Gebäude nicht mehr gibt und viele neue Gebäude dazugekommen sind. Das Dorf endete 1920 an der Straße „Am Schulhof“ und an der „Bruchstraße“. An der „Schützenstraße“ entstanden die ersten Häuser. Sonst gab es hier nur Gärten. Heute geht das Dorf, wie auf dem folgenden Bild zu sehen, noch weit über den oberen Bildrand hinaus.

## Juni 2016

## Unser Höver

KW	Mo	Di	Mi	Do	Fr	Sa	So
22			1	2	3	4	5
23	6	7	8	9	10	11	12
24	13	14	15	16	17	18	19
25	20	21 Sommeranfang	22	23	24	25	26
26	27	28	29	30	SOMMERFERIEN		
	SOMMERFERIEN						





Höver im Jahr 2015 an der „Schützenstraße“, „Im Stiegfeld“ und am „Güldenbuschweg“.

# Juli 2016

# Unser Höver

KW	Mo	Di	Mi	Do	Fr	Sa	So
26					1	2	3
	SOMMERFERIEN						
27	4	5	6	7	8	9	10
	SOMMERFERIEN						
28	11	12	13	14	15	16	17
	SOMMERFERIEN						
29	18	19	20	21	22	23	24
	SOMMERFERIEN						
30	25	26	27	28	29	30	31
	SOMMERFERIEN						





Oben links: Das Kriegerdenkmal, das Gemeindehaus der evangelischen Kirche, die 1882 gebaute zweite Schule und die Kindertagesstätte.

Oben rechts: Der Sportplatz „Am Kleikamp“.

Unten links: Der Platz an der „Bürgermeister-Köhler-Straße“ und das alte Gerätehaus der Feuerwehr aus dem Jahr 1912 an der Straße „Am Schulhof“.

Unten rechts: Das 2001 entstandene Bild zeigt einen Hof in der „Schützenstraße“.

# August 2016

# Unser Höver

KW	Mo	Di	Mi	Do	Fr	Sa	So
31	1	2	3	4	5	6	7
	SOMMERFERIEN						
32	8	9	10	11	12	13	14
33	15	16	17	18	19	20	21
34	22	23	24	25	26	27	28
35	29	30	31				





Das Zementwerk befindet sich südlich und nördlich der „Hannoverschen Straße“. Ein Teil der Gebäude, die rechts zu sehen sind, stammen noch aus der Zeit der Gründung des Werkes im Jahr 1908.

# September 2016

# Unser Höver

KW	Mo	Di	Mi	Do	Fr	Sa	So
35				1	2	3	4
36	5	6	7	8	9	10	11
37	12	13	14	15	16	17	18
38	19	20	21	22 <small>Herbstanfang</small>	23	24	25
39	26	27	28	29	30		





Höver aus verschiedenen Richtungen gesehen.  
 Oben links: von Norden nach Süden.  
 Unten links: von Süden nach Norden.

Oben rechts: von Südosten nach Nordwesten.  
 Unten rechts: von Osten nach Westen.

# Oktober 2016

# Unser Höver

KW	Mo	Di	Mi	Do	Fr	Sa	So
39						1	2 <small>Erntedankfest</small>
40	3 <small>Tag der Deutschen Einheit</small>	4	5	6	7	8	9
HERBSTFERIEN							
41	10	11	12	13	14	15	16
HERBSTFERIEN							
42	17	18	19	20	21	22	23
43	24	25	26	27	28	29	30 <small>Ende der Sommerzeit</small>
44	31 <small>Reformationstag</small>						





Bild oben:  
 Noch einmal das alte Dorf  
 an der „Hannoverschen Straße“,  
 der „Brunnenstraße“,  
 der „Professor-Plüher-Straße“  
 und dem „Petersweg“  
 von Norden aus gesehen.



Bild unten:  
 Die Kapelle im Jahr 1996  
 mit den benachbarten Gebäuden.

# November 2016

# Unser Höver

KW	Mo	Di	Mi	Do	Fr	Sa	So
44		1 <small>Allerheiligen</small>	2	3	4	5	6
45	7	8	9	10	11 <small>St. Martin</small>	12	13 <small>Volkstrauertag</small>
46	14	15	16 <small>Buß- und Betttag</small>	17	18	19	20 <small>Totensonntag</small>
47	21	22	23	24	25	26	27 <small>1. Advent</small>
48	28	29	30				





Blick über Höver nach Osten mit Bilm und Ilten, im Hintergrund das Kraftwerk Mehrum.

# Dezember 2016

# Unser Höver

KW	Mo	Di	Mi	Do	Fr	Sa	So
48				1	2	3	4 <small>2. Advent</small>
49	5	6 <small>Nikolaustag</small>	7	8	9	10	11 <small>3. Advent</small>
50	12	13	14	15	16	17	18 <small>4. Advent</small>
51	19	20	21 <small>Winteranfang</small>	22	23	24 <small>Heiligabend</small>	25 <small>1. Weihnachtstag</small>
<small>WEIHNACHTSFERIEN</small>							
52	26 <small>2. Weihnachtstag</small>	27	28	29	30	31 <small>Silvester</small>	
<small>WEIHNACHTSFERIEN</small>							



# Unser Höver 2016

## Vogelperspektiven

### Unser Höver 2016

#### Herausgeber und Redaktion:

Heimatbund „Unser Höver“ im Heimatbund Niedersachsen e. V.  
Bürgermeister-Köhler-Straße 6, 31319 Sehnde

#### Gestaltung und Satz:

Dietrich Puhl

#### Fotos, Reproduktionen, Bildauswahl und -texte:

Manfred Holaschke

#### Bilder:

Die abgebildeten historischen Luftbildaufnahmen sind dankenswerterweise von zahlreichen Bürgern für die Veröffentlichung zur Verfügung gestellt worden. Der überwiegende Teil der Aufnahmen entstand im Jahr 2015.

Eine weitere Verwendung in analoger wie digitaler Art und Weise bedarf der Genehmigung der Heimatbundgruppe „Unser Höver“.

#### Zum Titelblatt:

Höver wurde in den vergangenen 100 Jahren stark von der Zementindustrie geprägt. Der Ort wird, ausgehend vom Zementwerk im Nordwesten und dem Mergelbruch im Westen und Süden, zur Hälfte umschlossen. Bei diesem Blick nach Norden ist im Hintergrund das Zementwerk in Misburg mit den zugehörigen Abbauflächen zu sehen.

Vorn im Bild sind die ersten Siedlungsgebiete Hövers am Alemanniaweg und zwischen der Bruchstraße und der Straße Am Kleikamp zu sehen.

In der Chronik des Heimatbundes „Unser Höver“ über den Ort Höver gibt es weitere Erläuterungen und Hinweise.

### Wir danken unseren Vorverkaufsstellen:



Kosmetikstudio Heike Schäfer



Peter Zander, Höver



Die Moorbäckerei



Med. Fußpflege Studio Lier



Schützengesellschaft Höver e. V.



Kantine Sodexo

Den Kalender erhalten Sie auch bei Manfred Holaschke, Brunnenstraße 16, und allen anderen Vorstandmitgliedern des Heimatbundes „Unser Höver“.